

Rollecentre i Microsoft Dynamics AX 2009

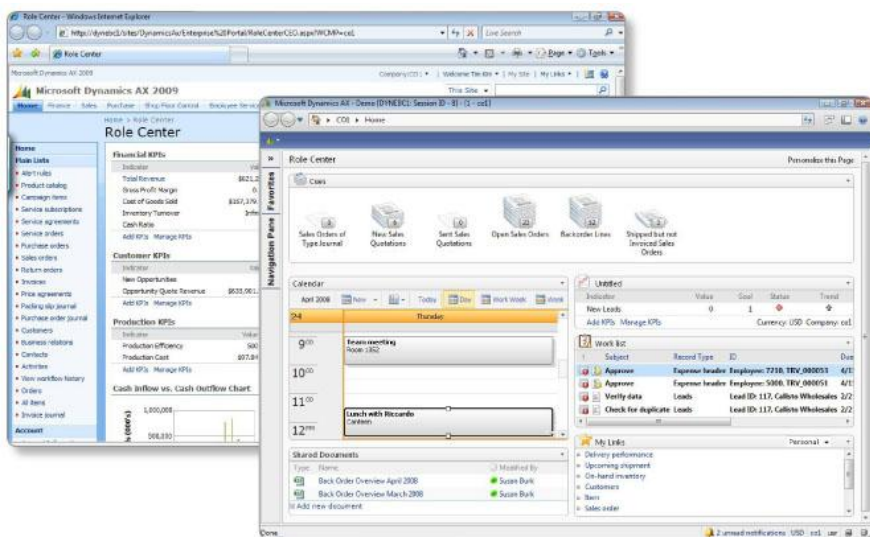
FORDELE

- **Få vist et overblik over forretningsdata.** Overvåg og analyser virksomhedens effektivitet ved hjælp af nyttig BI, såsom KPI'er, diagrammer og rapporter, direkte i dit rollecenter. Reager hurtigt takket være muligheden for at se detaljer og transaktioner.
- **Forøg produktiviteten og effektiviteten.** Lever en enkelt, integreret visning af de jobspecifikke oplysninger og opgaver, medarbejdere skal bruge for at kunne tage velfunderede beslutninger.
- **Gør medarbejdere i stand til at prioritere opgaver.** Hold styr på vigtige opgaver, projekter og ordrer med notifikationer og beskeder, som oprettes af automatiserede arbejdsprocesser, der vises i dit rollecenter.
- **Bliv opdateret hurtigt.** Den velkendte brugergrænseflade muliggør intuitiv navigation og gør det nemt at finde oplysninger, hvilket er med til at minimere oplæringsstiden. Medarbejderne kan med det samme se fordelene ved at arbejde fra deres rollecentre, så brugertilvænningen går hurtigt.
- **Brugeroplevelse, som kan tilpasses.** Medarbejdere kan nemt gøre deres rollecentre personlige, så de passer til den enkelte medarbejders arbejdsmåde og informationsbehov. Derudover kan udviklere hurtigt tilpasse rollecentre for at tilføje forretnings- og branchespecifikt indhold.

Giv dine medarbejdere mulighed for at arbejde hurtigt og smart med rolletilpasset adgang til oplysninger, opgaver og forretningsprocesser.

Rollecentre i Microsoft Dynamics® AX præsenterer jobspecifikke oplysninger på baggrund af roller i virksomheden for at gøre det lettere for medarbejdere at prioritere opgaver og tage hurtige beslutninger.

Med en intuitiv brugergrænseflade, der ligner den for Microsoft® Office-systemet, kan rollecentre hjælpe medarbejdere med hurtigt at finde de oplysninger, rapporter og handlinger, de har brug for. Dette informationstunge miljø giver anvendelsesparat indhold, foruddefinerede kuber og analyser, således at business intelligence når ud til alle niveauer i virksomheden.



Overvåg arbejde, og reager hurtigt og effektivt, efterhånden som betingelserne ændrer sig, med visuelle signaler for bestemte opgaver samt grafiske visninger af KPI'er.

Du kan få adgang til rollecentre fra Microsoft Dynamics AX-klient eller med Enterprise Portal i Microsoft Dynamics AX og kan nemt personliggøre indhold efter forretningsbehov. Derudover kan udviklere oprette analytisk indhold ved hjælp af integreret BI og rapporteringsværktøjer i Microsoft Dynamics AX og brugertilpasse webdelene i rollecentre eller i Enterprise Portal ved hjælp af avancerede udviklingsværktøjer og -teknologier.

FUNKTIONER

Forudkonfigurerede rollecentre*

- CEO
- Drift: Operations Manager
- Logistik: Warehouse Manager, Warehouse Worker, Shipping and Receiving, Purchasing Manager, Purchasing Agent
- Produktion: Production Manager, Shop Supervisor
- Kundeservice: Customer Service Manager
- Salg og marketing: Marketing Executive, Marketing Manager, Marketing Staffer, Sales Manager, Super Sales Rep, Dedicated Sales Rep, Account Manager, Order Processor
- HR: HR Director/Manager, Training and Development Manager/Specialist; Recruiting and Staffing Manager/Specialist
- Økonomi: CFO, Accounting Manager, Controller, Accounts Payable Coordinator, Accounts Receivable Administrator, Bookkeeper, Credit and Collections Manager, Accountant
- Professional Services: Project Manager, Project Team Member

Business intelligence

- Vælg foruddefinerede præstationsindikatorer med out-of-the-box Microsoft SQL Server® Analysis Services-datakuber til visning i rollecentre.
- Tilbyd personlig rapportnavigation, og udgiv nemt rapporter og KPI'er.
- Giv medarbejdere mulighed for at oprette og dele specialiserede rapporter i en lang række formater med integration til SQL Server Reporting Services.
- Vis og få vist grafer, diagrammer lister og rapporter, og overvåg processer i en panelvisning.

Tilpasningsfunktioner

- Alt indhold i rollecentre bestemmes af brugerprofiler.
- Det er nemt at gøre rollecentre personlige, så de passer til den enkelte medarbejders arbejdsmåde, ved at tilføje bestemte data, rapporter, beskeder eller opgaver.
- Tilføj anvendelsesparate webdele til rollecentre, herunder:
 - Signaler, der giver en tydelig visuel repræsentation af poster efter status, f.eks. igangværende salgsordrer eller varer i restordre.
 - KPI'er, som giver oplysninger fra foruddefinerede datakuber, til at overvåge virksomhedens resultater i forhold til et defineret mål.
 - En rapport-webdel, som giver adgang til SQL Server Reporting Services-rapporter.
 - En forretningsoversigt-webdel til sammenligning af historiske resultater, såsom år-til-år og måned-til-måned.
 - En arbejdsliste, som angiver poster, der kræver handling, genereret af en arbejdsproces eller en besked på baggrund af et specifikt forretningsbehov.
 - Community-link, som viser poster på community-websteder for økonomi, services og salg og marketing.
 - Link, som giver adgang til vigtige interne og eksterne websteder.
- Tilføj ønskede Microsoft SharePoint®-webdele.

Brugertilpassede rollecentre

- Udviklere kan oprette rollecentre eller anvende webdele til at modificere eksisterende rollecentre med ASP.NET og Enterprise Portal Framework.
- Virksomheder kan oprette branchespecifikke rollecentre til bestemte kunder.
- Opbyg nye datakuber og rapporter ved hjælp af integreret BI og rapportværktøjer.

*Tilgængeligheden af de enkelte Rollecentre afhænger af Business Ready Licensing udgaven.

For at få flere oplysninger om rollecentre eller Enterprise Portal i Microsoft Dynamics AX, kan du besøge www.microsoft.dk/dynamics/ax.

Dette dokument er udelukkende til informationsbrug.

MICROSOFT GIVER INGEN GARANTI, DET VÆRE SIG UDTRYKKELT, STILTIENDE ELLER LOVMÆSSIG, FOR INDHOLDET I DETTE DOKUMENT.
06/2008

Microsoft®