

AXmobile til Microsoft Dynamics AX

Med Axmobile leverer Axdata en enkel og unik mobil løsning til staben af kørende servicemedarbejdere.

Ønsker din virksomhed at slippe af med de mange stykker papir som cirkulerer for, at servicemedarbejdere og teknikere kan holde styr på opgaver og kundebesøg?



Få bedre styring af din serviceaftaler på landevejen!

Serviceforespørgsler fra kunder bliver typisk indtastet direkte i Microsoft Dynamics AX systemet som en serviceordre. Forespørgslerne synkroniseres til servicemedarbejderens håndholdte computer, og medarbejderen kan derfor reagere omgående. Serviceordren indeholder nødvendig information som kundens navn, adresse, serviceordrens prioritet, ønskede tidspunkt for udførelse og en beskrivelse af problemet.

Udvalgte funktioner



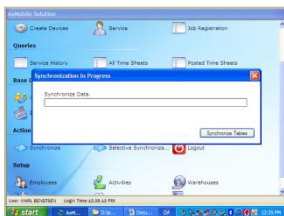
Enkel brugergrænseflade

AXmobile løsningen består af et sæt applikations områder der tilsammen danner den totale løsning. Man kan løbende modificere hver enkelt applikation så den passer til markedets såvel som til kundernes ønsker og behov.



Optimer planlægningen – real time

På kontoret har de administrative medarbejdere adgang til en oversigt i Dynamics AX over service forløbet for samtlige teknikere. Oversigten giver et hurtigt overblik og fungerer som et effektivt planlægningsværktøj.



Opret service på farten

Medarbejderen har også mulighed for at oprette en service i "marken" - en nyttig egenskab hvis en service kommer ind direkte eller hvis firmaet kører en vagtordning.

Fordele

- Standard modul
- Rig funktionalitet
- Anvend netbook eller PC
- Offline & Online mulighed
- Enkel funktionalitet
- Enkel brugergrænseflade
- Udviklet med standard Microsoft værktøjer
- Bygger på Axdatas Service modul

Optimering indenfor

- Lagerstyring
- Reservedelsstyring
- Garantistyring
- Servicejobs
- Anlæg & Apparater
- Ressourceplanlægning
- Kørsel
- Servicemontage
- Fejlhåndtering

Andre service løsninger

- Abonnementshåndtering
- Aktivitetsstyring
- Fælles dokument bibliotek
- Udlejning
- Stregkodeløsning
- Service management

